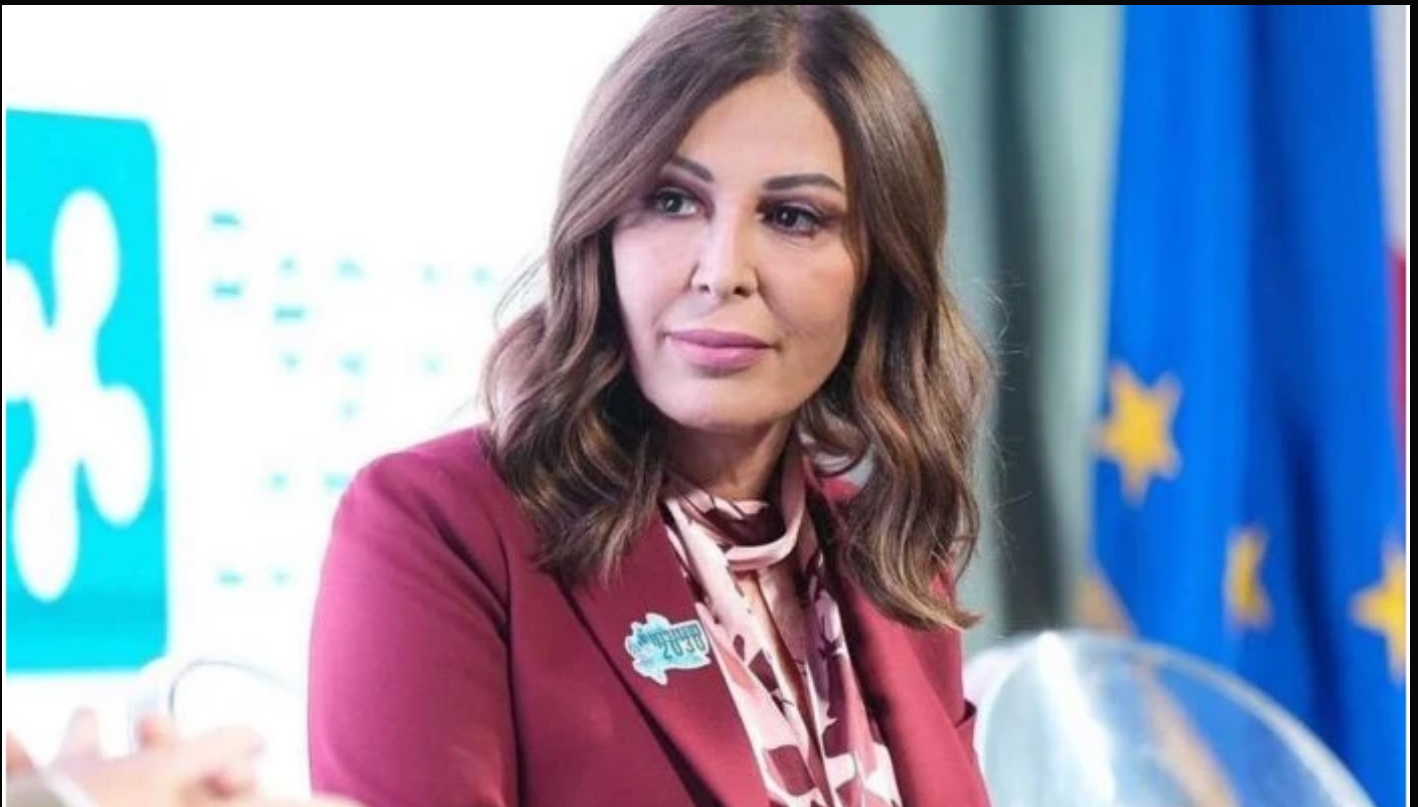


## Il turismo traina le assunzioni. Santanchè: “La direzione è giusta”



**Sono circa 568mila le assunzioni (a tempo determinato superiori a un mese o a tempo indeterminato) previste dalle imprese a giugno e salgono a quasi 1,4 milioni avendo come orizzonte previsionale l'intero trimestre giugno-agosto, con un incremento di oltre 9mila unità rispetto a giugno 2022 (+1,5%) e di circa 37mila unità sul corrispondente trimestre (+2,8%).**

Nel mese, sono **turismo** e manifatturiero (rispettivamente con **oltre 7mila** e 4mila assunzioni in più) a sostenere la domanda di lavoro, mentre registrano una flessione costruzioni, servizi alle persone, i servizi finanziari e assicurativi e servizi informatici e delle telecomunicazioni. A delineare lo scenario è il consueto **Bollettino del Sistema informativo Excelsior**, realizzato da **Unioncamere e Anpal**.

A giugno, l'industria nel suo complesso ricerca circa 134mila lavoratori che salgono a 348mila nel trimestre giugno-agosto. Sono invece 434mila i contratti di lavoro previsti dal settore dei servizi nel

mese in corso e oltre 1 milione quelli per il trimestre giugno-agosto. **È il turismo a offrire le maggiori opportunità di occupazione** con oltre 164mila lavoratori ricercati nel mese e circa 353mila nel trimestre.

In aumento anche la previsione per i **contratti a tempo indeterminato** (rispetto a giugno 2022 +12mila unita; +14,8 %); mentre d'altra parte l'incremento è meno rilevante per i contratti a termine e stagionali (rispetto all'anno precedente +8mila; + 2,3%) e diminuiscono le previsioni per i contratti di collaborazione occasionale e a partita Iva (rispetto al 2022 -15mila; -40,5%) e i contratti in somministrazione (-2mila; -2,9%). Cresce ancora, inoltre, **la domanda di lavoratori immigrati** con 114mila ingressi programmati nel mese (+18mila rispetto allo stesso periodo del 2022), pari al 20,1% del totale.

**Sotto il profilo territoriale** è da sottolineare l'elevato mismatch riscontrato dalle imprese nel Nord est per cui sono difficili da reperire circa il 52% dei profili ricercati con punte del 57,8% per il Trentino-Alto Adige. Mismatch che si attesta al 47,1% per le imprese del Nord ovest, al 42,5 per le imprese del Sud e isole e al 42,4% per le imprese del Centro.

**Questo il commento del ministro Santanchè:** *“La crescita delle assunzioni nel settore del turismo nel mese di giugno testimonia che si sta lavorando nella direzione giusta e che **il reddito di cittadinanza** era uno strumento che disincentivava il lavoro in questo comparto. Oggi grazie anche alle misure messe in campo dal ministero, **come il bonus estate che prevede un trattamento integrativo del 15% per la stagione estiva**, dimostriamo che il governo c'è e dà risposte concrete alle esigenze della Nazione, come, in questo caso, intervenire sul tema della carenza di personale che affliggeva un anno fa il settore”.*