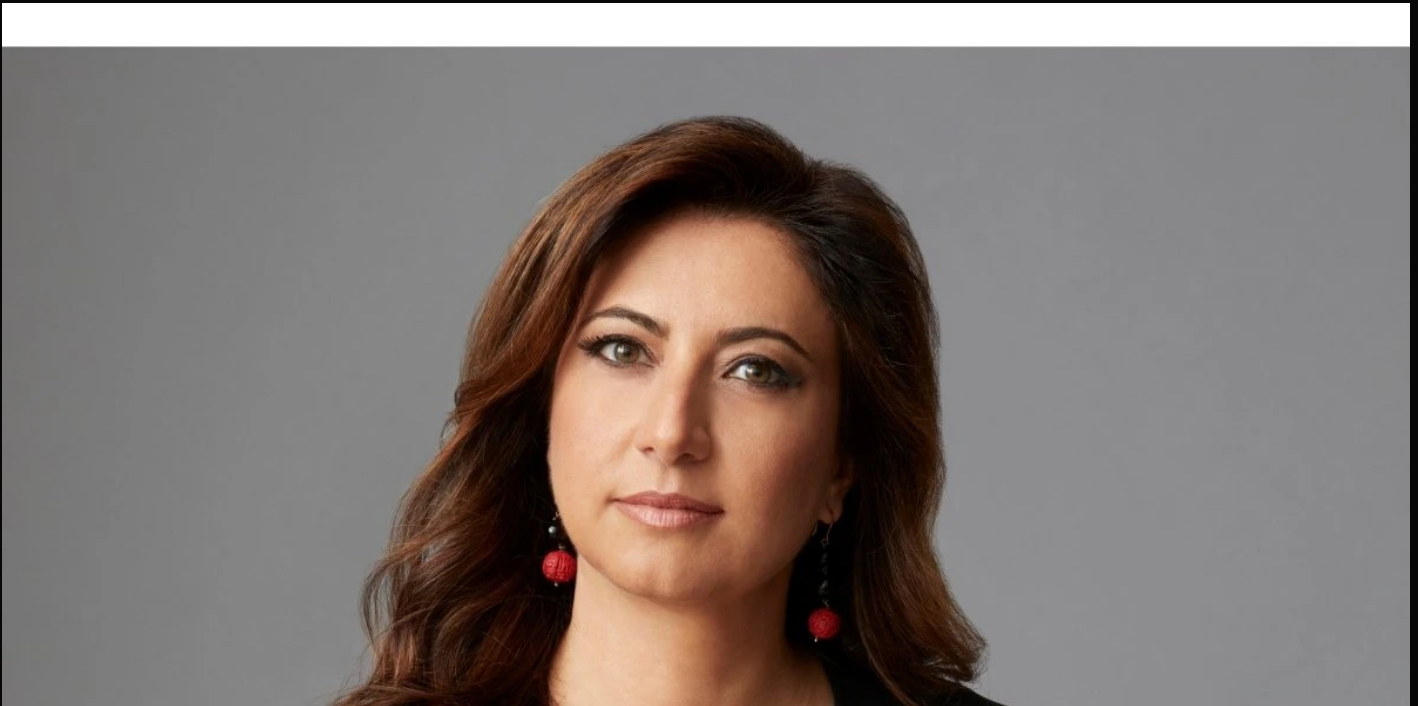


illycaffè compra la maggioranza di Capitani



illycaffè ha annunciato l'acquisizione della maggioranza di Capitani, storica realtà italiana specializzata nella produzione di macchine per il caffè per i sistemi porzionati. In particolare, dopo il closing dell'operazione che avverrà nelle prossime settimane subordinatamente alle consuete condizioni e approvazioni regolamentari, [l'azienda triestina](#) entrerà in possesso di **una quota pari all'80% di Capitani**, mentre l'omonima famiglia, fondatrice dell'azienda, manterrà una quota pari al 20%.

Fondata nel 1979 a Solbiate con Cagno (Como), Capitani rappresenta un'eccellenza nel settore delle macchine per il caffè, riconosciuta per la qualità tecnica, la capacità di innovazione e l'efficienza dei processi industriali. Attraverso questa operazione di integrazione a monte, da parte sua **illycaffè conferma il proprio impegno verso l'alta qualità** che contraddistinguono il made in Italy, valorizzandone la filiera produttiva. In particolare, l'operazione permetterà di massimizzare la qualità in tazza dell'autentico espresso italiano, affiancando all'unico blend illy sistemi di preparazione proprietari, riducendo significativamente le importazioni dai fornitori extra-europei.

«Questa acquisizione segna una tappa fondamentale nella nostra strategia di crescita. In un contesto macroeconomico sempre più sfidante, abbiamo deciso di continuare a puntare sul made in Italy, sull'eccellenza e sull'innovazione, integrandoci a monte e valorizzando la filiera produttiva

*italiana - ha detto **Cristina Scocchia, amministratore delegato di illycaffè** -. Sebbene il settore del caffè continui ad essere in una tempesta perfetta, principalmente a causa dell'elevato costo della materia prima e dei dazi, abbiamo scelto di non stare fermi ma di accelerare i nostri investimenti strategici al fine di rafforzare ulteriormente la nostra leadership qualitativa a livello globale».*