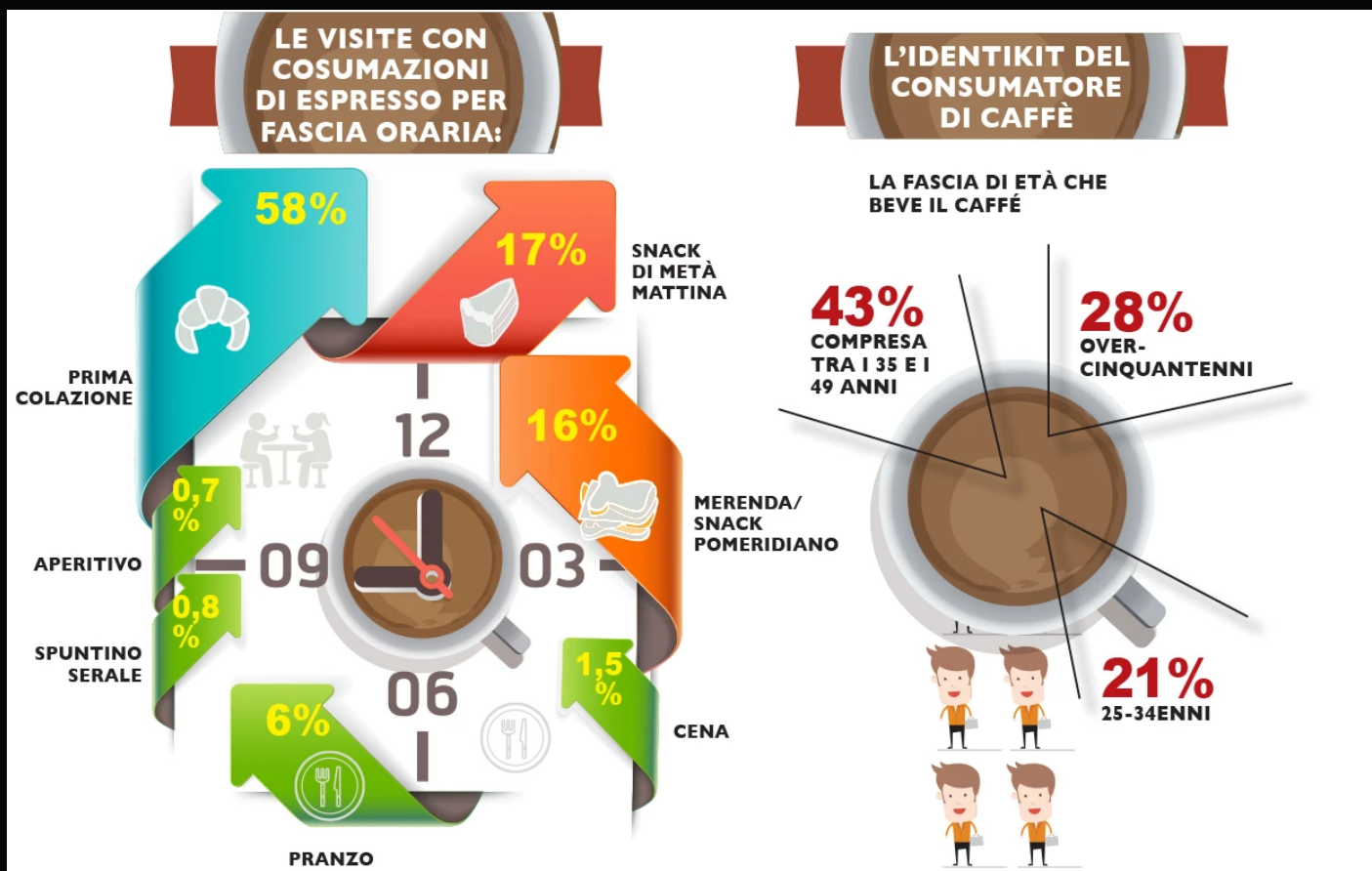


Caffè, la riscoperta di un rito



Cattura di schermata (121) L'Italia è di nuovo in recessione. Il mercato del lavoro non accenna a una ripresa e l'indice di fiducia dei nostri connazionali è in costante peggioramento. La crisi insomma continua a mostrare i denti e non manca di incidere, spesso pesantemente, sulle abitudini di spesa. Così capita che i consumatori, alle prese con risorse economiche sempre esigue, si dirigano verso "lussi accessibili", concedendosi piccole gratificazioni che richiedono esborsi limitati. Si spiega con ogni probabilità in questo modo la non trascurabile crescita rilevata tra aprile 2013 e marzo 2014 dal consumo di caffè nel canale fuori casa. «Abbiamo registrato - afferma Matteo Figura, responsabile Foodservice NDP in Italia - un sensibile incremento del rito quotidiano dell'espresso al bar, in aumento del 3% rispetto ai dodici mesi precedenti il periodo di rilevazione. E a determinare questo risultato è in particolare il maggior numero di tazzine servite nella fascia mattutina, quella che peraltro costituisce la parte largamente prevalente nella composizione totale delle visite legate al caffè (58%)».

